

Importer des notices Unimarc

A partir du catalogue Citédoc Bibli

Citédoc Bibli est la base de mutualisation des utilisateurs de PMB qui peut être utilisée pour BCDI. Elle est très intéressante puisqu'elle est alimentée par des collègues documentalistes. Les notices sont donc complètement adaptées à notre usage.

« Plus de 107 400 notices proposées par des documentalistes de Bretagne et d'ailleurs (fictions, essai, documentaires) et environ 160 revues dépouillées (Gestion Doctec). Toutes les notices de cette base sont libres de droit et récupérables par le Z39.50 ou par le panier de l'OPAC. »

- 1- Ouvrir le site Citédoc bibli : <http://citedoc.bibli.fr/opac/index.php?lvl=index>

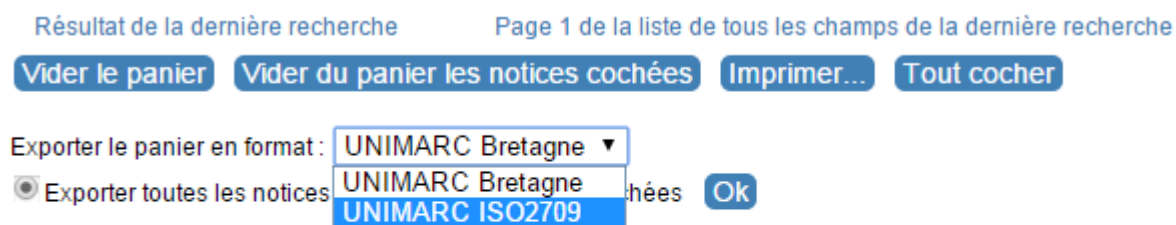
- 2- Sur la page d'accueil, entrer le nom du document que l'on cherche puis cliquer sur le bouton « *rechercher* ».

- 3- Une le document que l'on souhaite repéré dans la liste des résultats, cliquer sur le petit bouton « + » à côté du titre. Ensuite cliquer sur le bouton « *panier* ». Recommencer l'opération (recherche + panier) jusqu'à ce que vous ayez mis dans votre panier toutes les notices qui vous intéressent.



4- Une fois toutes les notices voulues dans le panier, cliquer en haut de la page sur le bouton [Votre panier contient 1 notice\(s\)](#).

5- Dans le menu « *exporter le panier en format* », sélectionner « *unimarc ISO2709* », puis cliquer sur « *OK* ».

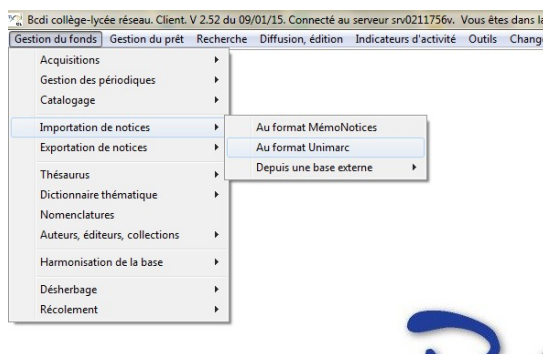


Contenu de votre panier : 1 notice(s)

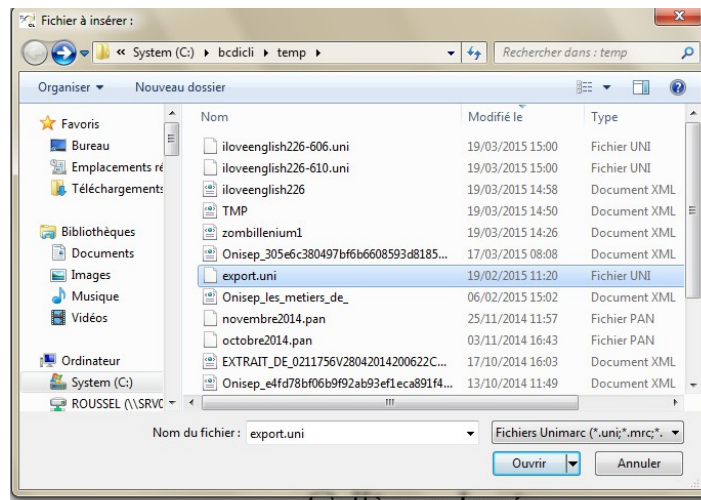


6- Une fois les notices téléchargées (penser à bien regarder à quel endroit le fichier de téléchargement s'enregistre pour pouvoir l'ouvrir plus tard), ouvrir BCDI.

7- Dans BCDI, aller dans le menu « *gestion du fonds* », « *importation de notices* » puis « *au format unimarc* ».



- 8- Ouvrir le fichier que vous venez de télécharger (par défaut il s'appelle export.uni).



- 9- Dans la fenêtre qui s'ouvre, sélectionner :

✓ **Le mode d'insertion des fiches**

- Toutes : insère toutes les fiches sans s'arrêter
- Une à une : BCDI affichera chaque fiche importée et demandera confirmation (il vous sera possible de demander à BCDI de continuer ensuite sans s'arrêter).

✓ **Mode d'insertion**

- Sans mise à jour : BCDI va contrôler si une fiche qu'on importe existe déjà dans la base. Si tel est le cas, la fiche ne sera pas importée, seules, les fiches nouvelles seront importées.
- Avec mise à jour : BCDI va contrôler si une fiche qu'on importe existe déjà dans la base. Si tel est le cas, la fiche importée va corriger la fiche existante. Si tel n'est pas le cas, la fiche nouvelle sera importée.
- Mise à jour seule : BCDI va contrôler si une fiche qu'on importe existe déjà dans la base. Si tel est le cas, la fiche importée va corriger la fiche existante. Si tel n'est pas le cas, la fiche nouvelle ne sera pas importée.

✓ **Création d'exemplaire** : à votre convenance

- 10- Cliquer sur « OK », c'est terminé. Il ne vous reste plus qu'à reprendre les notices pour les adapter à votre base.