

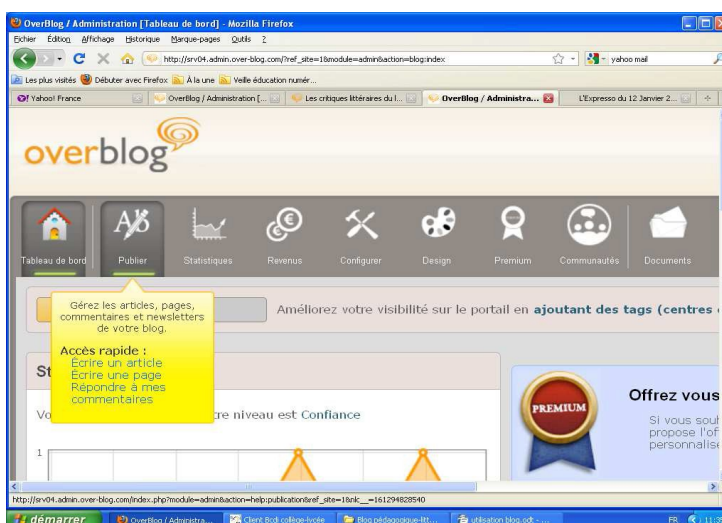
BLOG MODE D'EMPLOI

1; Pour se connecter

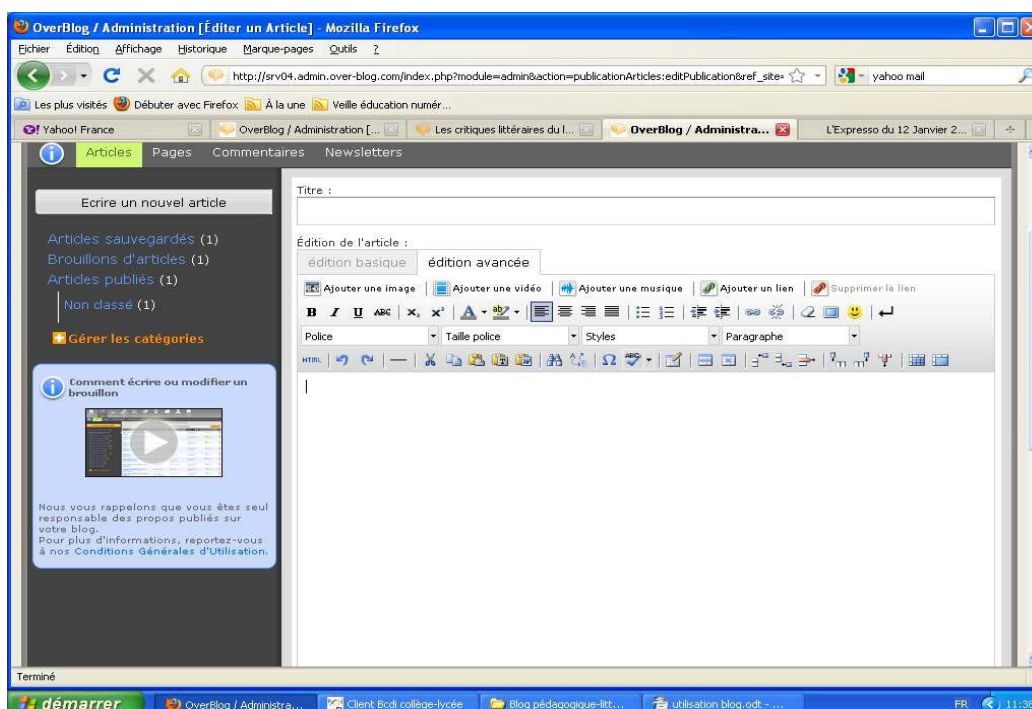
- ❑ Adresse du blog : <http://lire.et.dire.over-blog.com>
- ❑ Connectez-vous avec les identifiants fournis en début de séance :
Adresse mail + Mot de passe

2. Pour créer un nouveau billet

- ❑ Allez dans l'onglet **Publier** et cliquez sur **Écrire un article**

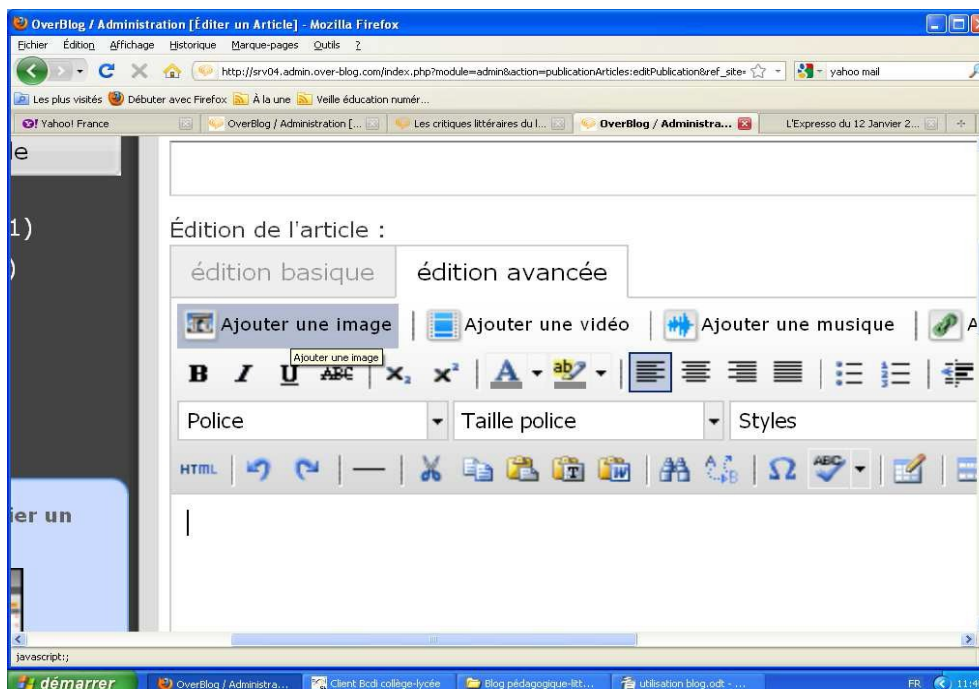


- ❑ Donnez un titre à l'article dans l'espace prévu s'intitulant « *titre :* » puis optez pour une édition de texte « *basique* » ou « *avancée* ».



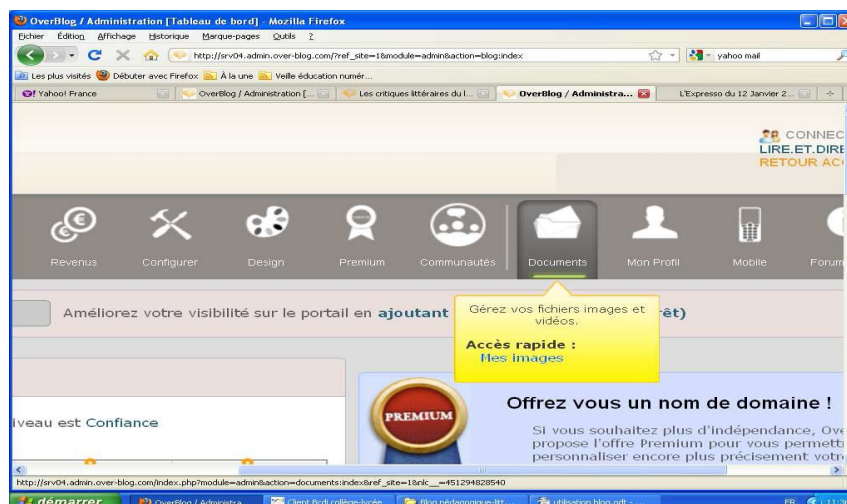
Puis débutez la rédaction dans la fenêtre prévue à cet effet.

3. Pour insérer une image, une vidéo ou de la musique dans le billet



☐ Cliquez sur l'icône correspondante dans la barre d'outils située au dessus de la fenêtre « texte », intégrez puis adaptez votre contenu au texte.

① Il faut au préalable que cette image soit intégrée au menu « Mes documents », « Mes images ».



Bonne rédaction à tous !