

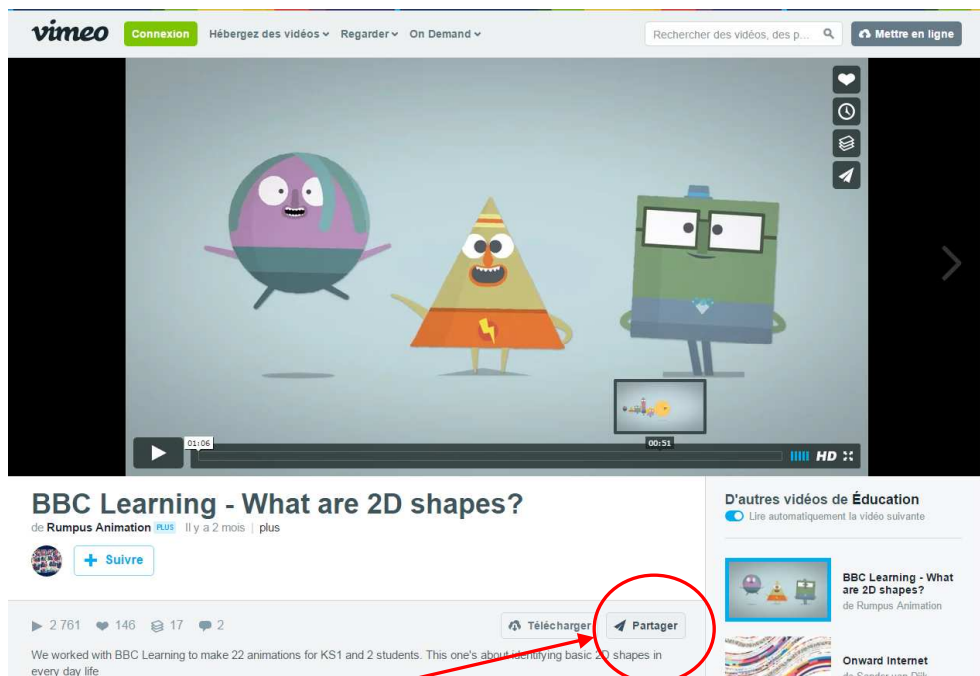
## Insérer une vidéo sur son portail e-sidoc

De nombreux sites en ligne proposent des vidéos intéressantes ou permettent d'héberger ses propres vidéos. Ce tutoriel vous explique la procédure à appliquer pour intégrer des vidéos Vimeo ou YouTube à votre portail.

### Intégrer une vidéo Vimeo

#### Aller dans Vimeo

1. Se rendre sur la page de la vidéo que l'on souhaite importer.



2. Cliquer sur le bouton « Partager » situé sous la vidéo pour faire apparaître la fenêtre de partage.



3. **Cliquer sur « Afficher les options »** pour pouvoir changer la taille de la vidéo (par défaut les vidéos sont souvent trop larges pour les portails).

The screenshot shows a video player interface with several sections:

- Partager cette vidéo**: A share button.
- Lien**: A text box containing the URL `https://vimeo.com/183513396`.
- Réseaux sociaux**: Icons for Facebook, Twitter, Google+, Tumblr, and Pinterest.
- Envoyer e-mail**: A text box for entering an email address.
- Intégration**: A section with a red box around the embed code: `<iframe src="https://player.vimeo.com/video/183513396" width="640" height="360" frameborder="0" webkitallowfullscreen mozallowfullscreen">`.
- Options de la vidéo**: A section with a red circle around the size field, showing "Taille: 640 x 360 pixels". Other options include "Couleur", "Intro" (Portrait, Titre, Signature), and "Trucs spéciaux" (Lire automatiquement cette vidéo, Lire cette vidéo en boucle, Afficher le lien sous cette vidéo, Afficher la description de la vidéo en-dessous de celle-ci).

4. **Modifier la largeur** de la vidéo en mettant 500 à la place de 640 (pixels).

5. **Choisir les autres options d'affichage** (couleur du texte, intro, titre, signature de l'auteur, etc...) en cochant les cases adéquates.

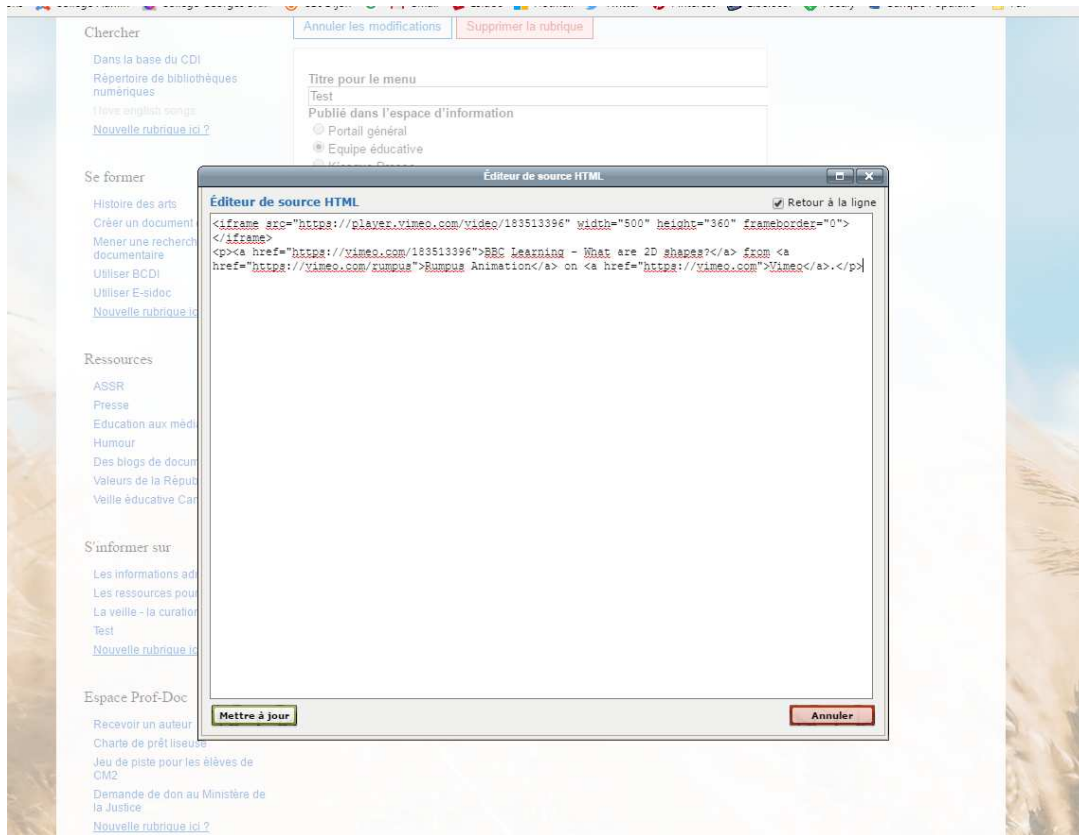
6. Une fois tous les réglages bien cochés, **copier le code embed** qui vient d'être généré.

**Puis, aller dans e-sidoc :**

1. Se connecter en mode Administrateur.
2. Choisir l'espace, la rubrique (du menu), l'actualité ou l'article dans lequel on souhaite faire apparaître la vidéo.
3. Cliquer sur Configurer pour faire apparaître la fenêtre d'édition et personnaliser votre nouvelle rubrique. Rédigez votre texte d'introduction puis **cliquer sur l'icône HTML** pour ouvrir l'éditeur HTML.

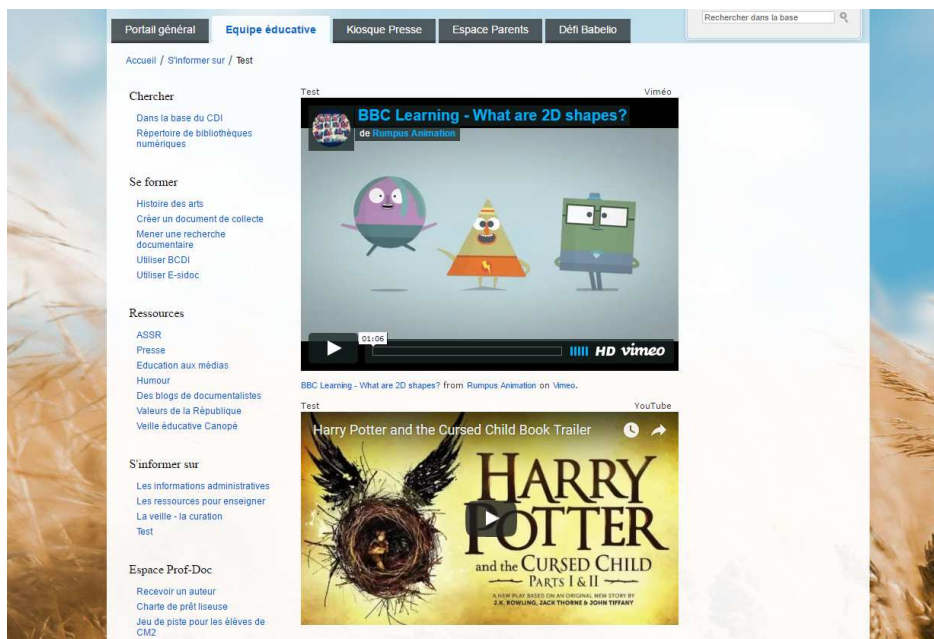


4. Coller le code embed précédemment copié après votre texte d'introduction.



5. Ne pas oublier de cliquer sur « **Mettre à jour** » pour bien enregistrer la saisie.

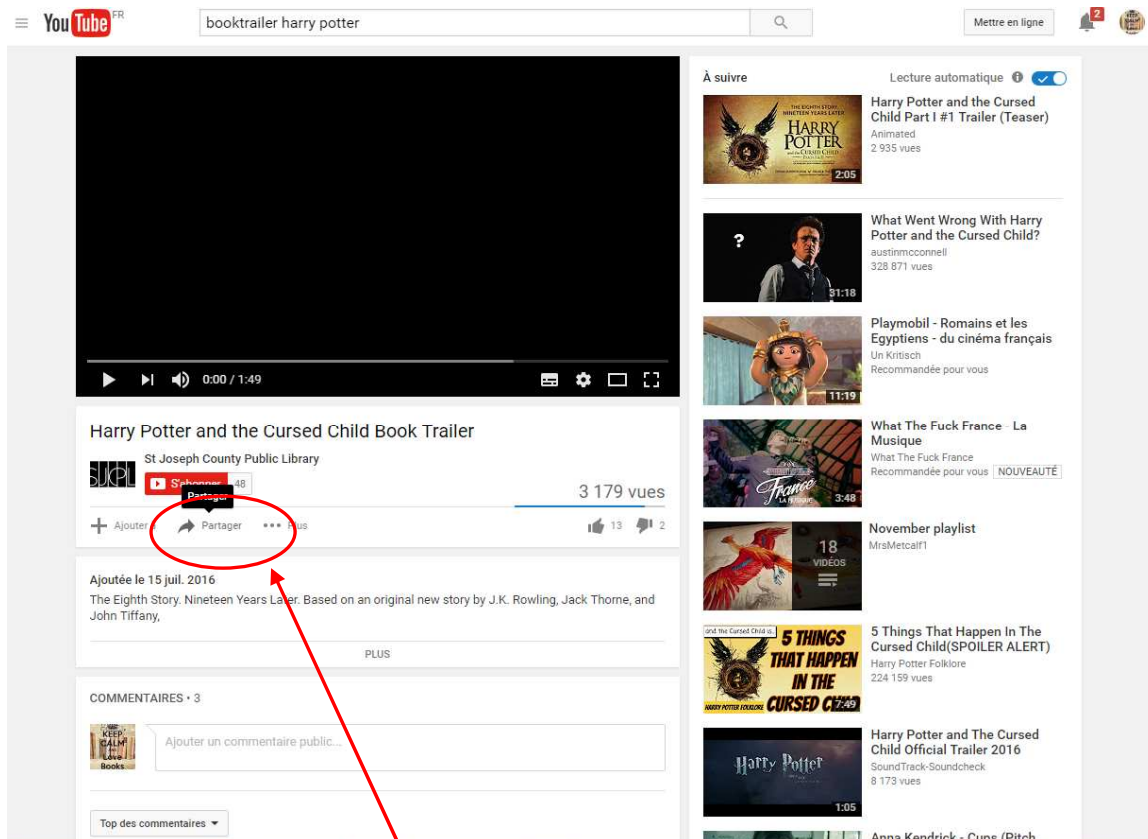
6. Cliquer sur « **enregistrer** » pour terminer la publication.



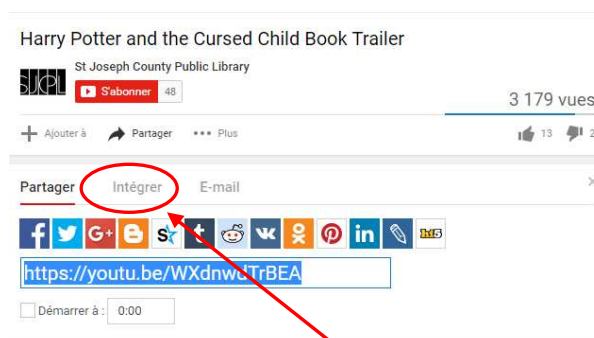
## Intégrer une vidéo YouTube

### Aller dans YouTube :

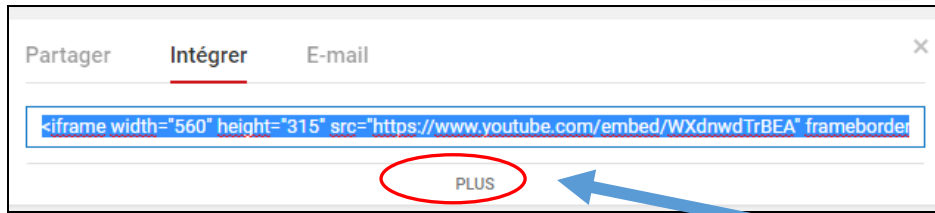
1. Se rendre sur la page de la vidéo que l'on souhaite importer.



2. Cliquer sur le bouton « Partager » situé sous la vidéo pour faire apparaître la fenêtre de partage.

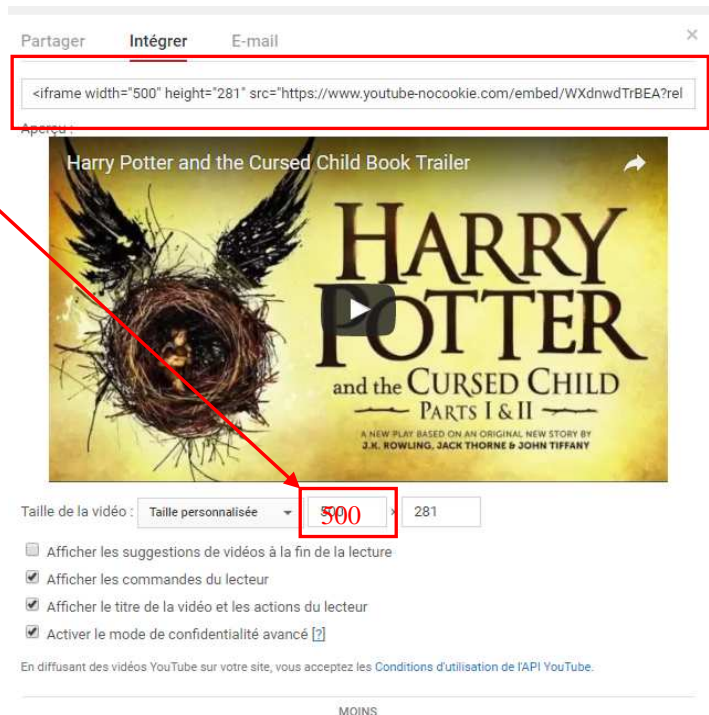


3. Pour intégrer la vidéo, cliquer sur le bouton « intégrer ».



4. Pour pouvoir avoir accès à toutes les options, cliquer ensuite sur le **bouton « plus »** situé sous le code embed de la vidéo.

5. Le nouveau menu qui s'ouvre permet de **choisir les options d'affichage de la vidéo**. On peut alors modifier la taille en indiquant 500 dans la case de gauche de la taille personnalisée. *Attention ! Si on indique une largeur supérieure à 500 pixels, alors la vidéo sera tronquée sur le portail.*



6. On peut également choisir d'autres options d'affichage, comme l'ajout de suggestions à la fin de la lecture, le titre de la vidéo, etc...

7. Une fois les options cochées ou renseignées comme voulu, **copier le code embed** qui est indiqué au dessus de l'aperçu de la vidéo.

### Conseils :

- En cochant « activer le mode de confidentialité avancé », YouTube n'enregistre aucune information sur les internautes qui consultent votre site Web sans regarder la vidéo.
- Décocher « afficher les suggestions de vidéos à la fin de la lecture » évite que YouTube ne propose (et ne lance la lecture) une autre vidéo à la fin de la vidéo que nous avons inséré.

### Puis aller dans e-sidoc :

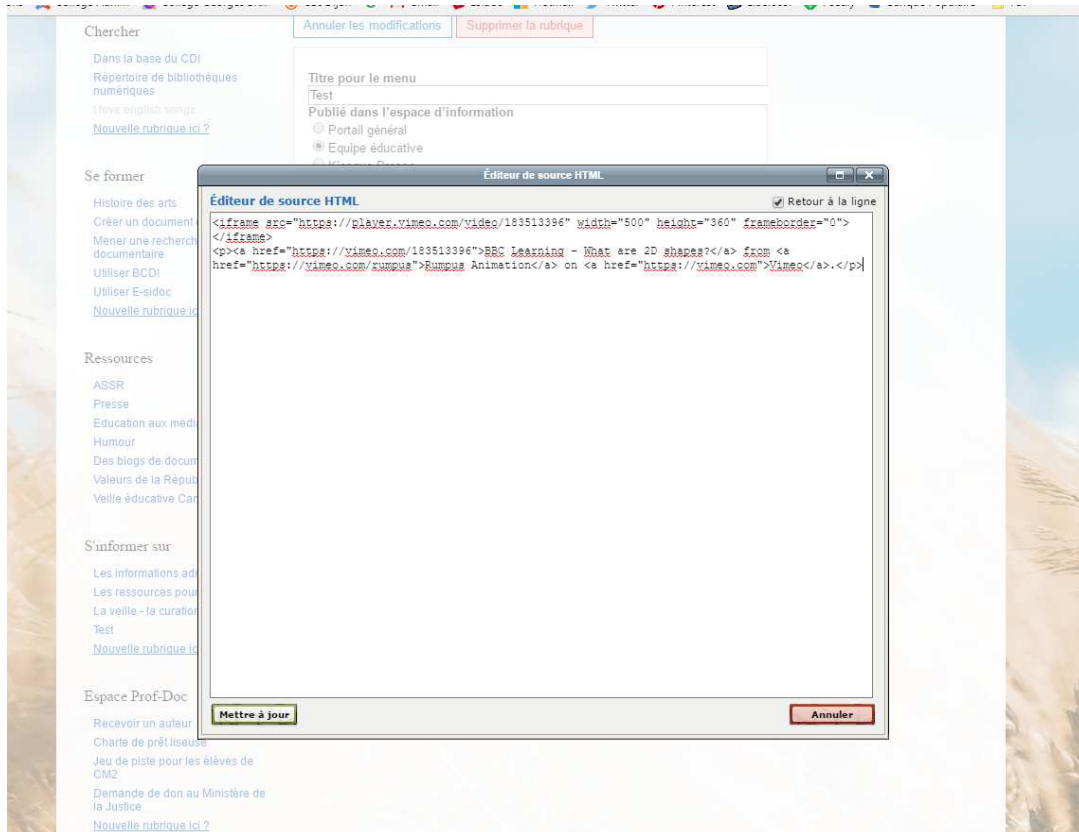
1. Se connecter en mode Administrateur.

2. Choisir l'espace, la rubrique (du menu), l'actualité ou l'article dans lequel on souhaite faire apparaître la vidéo.

3. Cliquer sur Configurer pour faire apparaître la fenêtre d'édition et personnaliser votre nouvelle rubrique. Rédigez votre texte d'introduction puis **cliquer sur l'icône HTML** pour ouvrir l'éditeur HTML.



4. Coller le code embed précédemment copié après votre texte d'introduction.



5. Ne pas oublier de cliquer sur « **Mettre à jour** » pour bien enregistrer la saisie.

6. Cliquer sur « **enregistrer** » pour terminer la publication.

