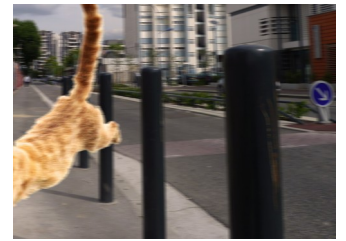


Bonjour,
J'ai envoyé cette photo à votre journaliste.
Pour connaître mon pseudo, voici un petit travail
d'investigation. Réussissez-le et vous vous
rapprocherez de mon identité.



Utiliser le moteur de recherche inversé Tineye (cet outil est en anglais.) pour
analyser cette photo.



<https://goo.gl/pTziDQ>

1. A partir des résultats, trouver la date de la première utilisation de cette photo sur le web.
2. Parmi ces deux photos, combien ne sont pas truquées ?

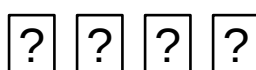
Construire le code pour ouvrir la première boîte et continuer la recherche.

1er chiffre = réponse à la question 2

2ème chiffre = le numéro du mois de la date de la photo trouvée à la question 1.

3ème chiffre = le numéro du jour de la date de la photo trouvée à la question 1.

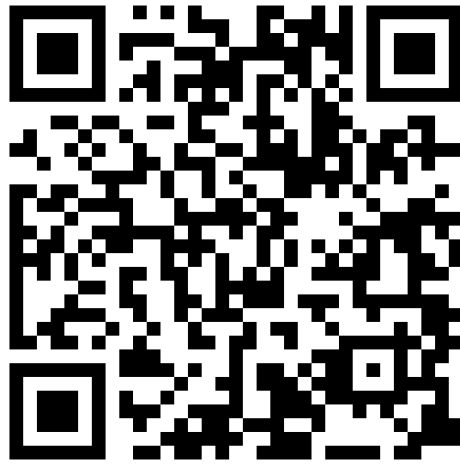
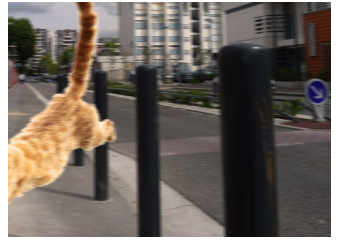
4ème chiffre = le dernier chiffre de l'année de la date de la photo trouvée à la question 1.



Félicitations, MAIS...

...désolé mais je ne donnerai pas mon pseudo si facilement.

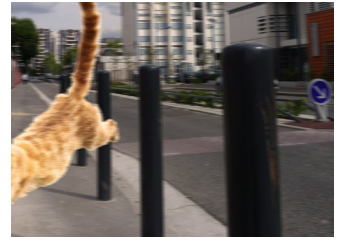
Pour le découvrir, trouver comment répondre à mes questions.



<https://learningapps.org/5111541>

Escape game *Dans la peau d'une journaliste*, GRP Charolles, 2018

*Vous avez donc découvert mon pseudo !
Mais savez-vous que la plupart du temps, les
gens choisissent des pseudo qu'ils composent à
partir d'éléments extraits de leur véritable
identité ?*



Serez-vous capable de retrouver mon véritable nom ?

Je vous aide un peu. J'ai choisi le pseudo **TITAN** en hommage à deux personnes.

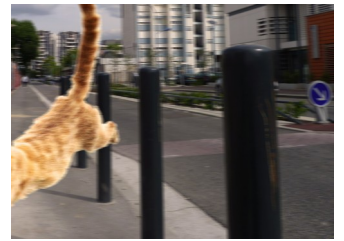
- Mon prénom est le même que celui du découvreur du plus grand satellite naturel de Saturne.
- Mon nom est le même que celui du réalisateur du film TITAN sorti en mars 2018.

?	?
---	---

Pour continuer vos recherches, **le code de la troisième boîte est la date de naissance du découvreur du plus grand satellite naturel de Saturne.**

Escape game *Dans la peau d'une journaliste*, GRP Charolles, 2018

*Bien, il est temps de me présenter !
Je m'appelle donc Christian Ruff. Et je suis celui
qui a envoyé cette photo à votre journaliste.
Pourquoi ? Pour le savoir, envoyez-moi un mail.*



Mon adresse est composée de mon prénom, suivi de mon nom séparés par un point.

L'indicatif du département dans lequel j'ai pris cette photo qui est aussi le département de la ville où j'habite complète cette adresse.

Enfin, mon fournisseur de messagerie est celui qui fournit aussi l'indicatif des départements.

?	.	?	?	@	?	.	net
---	---	---	---	---	---	---	-----

Ecrivez moi un mail rapidement et je vous répondrai immédiatement pour vous donner les raisons de l'envoi de cette photo... intéressante.

Attention, respectez bien les règles d'écriture des mails pour espérer une réponse de ma part.

Escape game *Dans la peau d'une journaliste*, GRP Charolles, 2018